

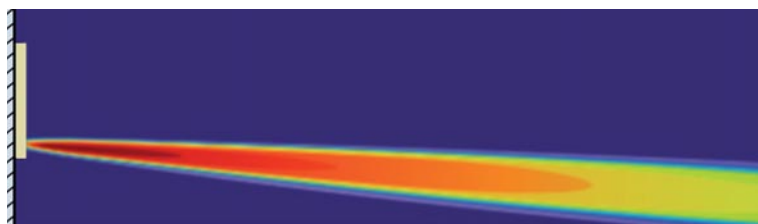
# DTS 115/8

## Digitale Tonsäule



- Integrierte Digital-Endstufen und digitale Signalprozessoren
- Steuerbarkeit der vertikalen Abstrahlung
- Breite horizontale Abstrahlung
- Zweikanal System mit Magnetostat Hochtönern
- Integrierte Schutzschaltungen
- Hohe Sprachverständlichkeit auch in akustisch ungünstigen Umgebungen
- Schlankes unauffälliges Design
- Geringes Gewicht
- Integrierte DSP-Steuerung für:
  - Kontrolle der vertikalen Abstrahlung
  - Öffnungswinkel
  - Neigungswinkel
  - Akustischer Fokus
  - 10-Band-parametrischer Equalizer
  - Lautstärkenregelung
  - Limiter
  - Noise-Gate
  - Internes Delay bis 500 ms
- RJ 45-Netzwerk-Anschluss

Zielgerichtete Schallabstrahlung



Technische Daten:	DTS 115/8
Lautsprecher:	Fullrange-System, 10 x 3,5" + 2 HF Magnetostat
Betriebsart:	Aktiv, Digital-Verstärker mit 8 Kanal DSP
Übertragungsbereich:	100 Hz bis 18 kHz (+/-3 dB)
Abstrahlung horiz.:	130°
Vert. Öffnungswinkel:	6° bis 14° digital steuerbar
Beamhöhe (Neigung):	0,5 bis 3 m digital steuerbar
Fokus Distanz:	5 m bis 25 m Typ. Reichweite: 15 m
SPL-limit (peak):	95 dB SPL bei 15 m
Dynamik-Umfang:	>90 dB
Verstärker-Leistung:	8 x 20 Watt
Verstärker-Typ:	Digital Klasse D
Audio-Eingang:	Line-Level 0 dBu oder +50 dB (100 V)
Stromversorgung:	230 oder 115 Volt (+/-10%)
Stromaufnahme:	20 VA (normal), 200 VA (max.)
Gehäuse:	Aluminium-Profil
Gehäuse Gitter:	Pulverbeschichtetes Lochblech
Farbe:	RAL 9010 reinweiß oder RAL 1015 elfenbein
Abmessungen (H x B x T):	1156 x 102 x 98 mm
Gewicht:	5,3 kg

Keine Haftung für technische Änderungen oder Irrtum, Abbildung ähnlich, Änderungen vorbehalten.