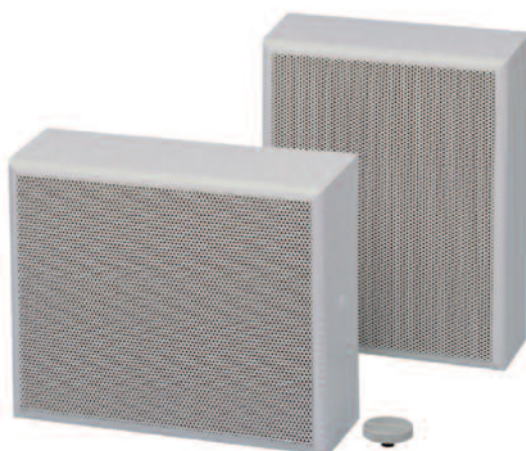


WL-110C (R)

Wandaufbau-Lautsprecher



In dieser Modellreihe der Wandaufbau-Lautsprecher kommt ein sehr hochwertiges 2-Wege-Koaxial-Chassis zum Einsatz, d. h., dass in die sehr breitbandig ausgelegte Basismembran ein separater Hochtöner integriert ist. Dieses Koaxial-Lautsprecherchassis erfüllt professionelle Ansprüche im Bezug auf Schalldruck und Tonwiedergabe, die Belastbarkeit beträgt max. 40 W. Dazu sorgt ein hochwertiger Übertrager für beste Musik- und Sprachwiedergabe. Die Gehäuselautsprecher sind nach den modernsten Erkenntnissen der Kunststofftechnik entwickelt worden. Der hochwertige, schlag- und kratz feste Kunststoff des Korpus sorgt für beste Dröhn- und Schwingfreiheit. Das Design des „softline“-Korpus, kombiniert mit einer hochschalldurchlässigen Lochblechabdeckung ist dezent und modern und wird von Architekten besonders positiv beurteilt.

Merkmale:

- Die Montage ist sehr einfach indem Sie die Lochblechabdeckung mit einem Schraubenzieher abheben, schon haben Sie Zugang zu den Befestigungsschrauben.
- Das Kunststoff-Gehäuse ist schlag- und kratzfest und auf Wunsch nachträglich in allen Farben lackierbar.
- Die Montageart ist diebstahlsicher. Es kann horizontal, vertikal oder auch an der Decke montiert werden.
- Im Gehäuse sind Raum und Befestigungsmöglichkeiten für einen ggf. nachträglichen Relaisbau etc. vorgesehen.

Technische Daten:	WL-110C (R)
Nenn-/Musikbelastbarkeit	10 (40) W
Übertrager (100V)	10 – 5 – 2,5 W
Übertragungsbereich	80 - 20.000 Hz
Schalldruckpegel (1W/1m)	92 dB
Schalldruckpegel SPL max/1m	103 dB @6kHz
Abstrahlwinkel (-6dB) 1/4/8 kHz	100° / 50° / 80°
Loudspeaker, 2 way coaxial Ø mm, Impedanz	165 / 8 ohm
Abmessungen (H x B x L)	250 x 200 x 85 mm
Gewicht	1,5 kg
Farben	weiß (RAL 9016)

Keine Haftung für technische Änderungen oder Irrtum, Abbildung ähnlich, Änderungen vorbehalten.